



PROGRAMME

13 > 14
juin
2026



Festival



ART &
JAZZ

#8

dans
ma cour

HERMONVILLE





CONCEPTION GRAPHIQUE
IMPRESSION | MARQUAGE
SIGNALÉTIQUE | ENSEIGNE

contact@reims-publicite.com | www.reims-publicite.com | 03 26 35 17 34

Suivez-nous !



ÉCRINS POUR DE GRANDS VINS
ENTRE TRADITION ET INNOVATION

Lieu-dit « La Vauvarée » - RD530
51220 Hermonville

+33 (0)3 26 61 57 58

LE
CAVEAU
D'HERMONVILLE

JAZZ CLUB

SÉMINAIRE

PRIVATISATION & MORE

9 rue Visin, 51220 Hermonville | contact@lechateaudhermonville.com | +33(0)6 60 42 21 55

La Grange
aux Couleurs
-
Grange en Champagne

Boutique et salon de thé

Ouvert du mercredi au dimanche
de 14h30 à 20h
Tél. 06 16 67 15 64

Événementiel et privatisation

SMS : 06 72 68 22 79

6 rue de l'Église, 51220 Hermonville | 03 51 42 08 20 | lagrange.hermonville@gmail.com



Bienvenue

Chers Festivaliers,

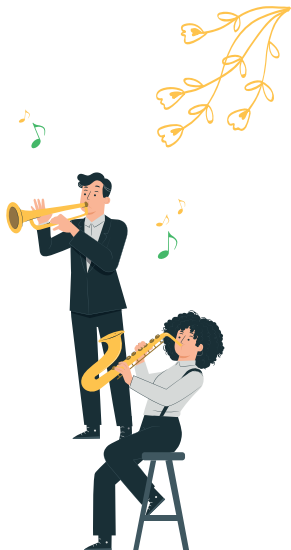
Concerts, peinture, sculpture, gravure, photographie, performances artistiques... Nous vous souhaitons la bienvenue dans cette nouvelle édition de Art et Jazz dans ma Cour, la 8^e !

Pendant deux jours, nous vous proposons une vingtaine de concerts et plus de 40 artistes à découvrir dans nos cours, nos granges et nos rues !

Grâce à la générosité de nos mécènes et à l'enthousiasme et au travail de 120 bénévoles, nous sommes fiers de vous présenter une nouvelle édition qui s'annonce d'ores et déjà mémorable.

Maintenant place à la musique, à l'art et à la fête... Bon festival à toutes et tous.

L'association Hermon'Style



sommaire



Programmation	4-5
Musique	6-7
Plan du festival	8-9
Boire et manger	10-11
Art & Jazz, un univers	12-13
Bénévoles	14-15
Infos pratiques	16-17
Merci aux mécènes	18-19

Partageons la fête ensemble !



@Art et Jazz dans ma cour



@artetjazzdansmacour



Programmation

La grange
aux couleurs

La scène
du Montcet

Samedi 13 Juin

11h **ouverture du Festival**

14h

15h

16h

17h

18h

19h

20h

21h

22h

23h

00h

01h

PROFIL JAZZ
15h

TOURNESOLEIL
17h

KARAOKÉ BY STOMP
19h

PIERRE-YVES PLAT
ET LES ENFANTS
14h

MONSIEUR MÂLÂ
18h

MALTED MILK
21h

Dimanche 14 juin

11h **ouverture du Festival**

13h

14h

15h

16h

17h

18h

19h

20h

21h

22h

23h

PROFIL JAZZ
14h

SAMBATIK
17h30

JAZZ PASSENGERS INVITE
STEPHANE BELMONDO
13h

PARIS COMBO
16h

THOMAS LELEU
19h

Samedi et dimanche après-midi - En déambulation dans les rues... L

La Ferme

L'église
St-sauveur

MICHEL COPPE JAZZ TRIO
15h30

THE FLAMES GOSPEL CHOIR 16h

THE FLAMES GOSPEL CHOIR 17h30

LA PÊCHE
19h

LE MANGE BAL
23h

STOMP IN ZE PUB
14h

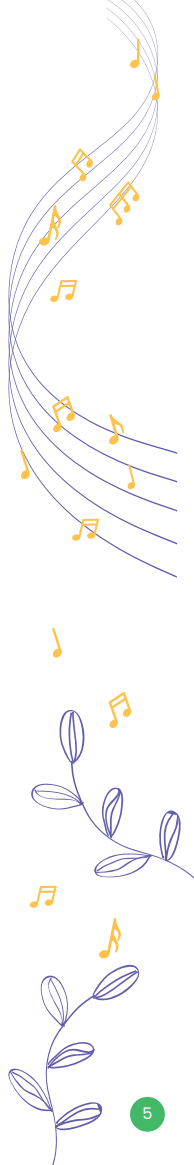
THE FLAMES GOSPEL CHOIR 15h

WHO PARKED THE CAR
17h30

THE FLAMES GOSPEL CHOIR 17h30

YOU RASCAL BAND
+ JAM SESSION
21h

s... LES VIEUX DES BOULES | PETER'S PAN | KARPATES SHOW





musique

Malted Milk

Sam. 13/06 • 21h

Scène du Montcet

C'est la soul française à son apogée. Un septet flamboyant qui explore sans relâche les couleurs du blues, de la funk et de la soul la plus incandescente. Son rayonnement international et sa longévité viennent de sa capacité à capturer l'air du temps, explorant toutes les nuances de la Great Black Music.

Paris Combo

Dim. 14/06 • 16h

Scène du Montcet

Paris Combo, mélange d'amusement et de curiosité, gère bien le joyeux paradoxe d'être rétro sans aucune forme de passivisme. Donc, moderne. Pour ce concert en hommage à Belle Du Berry, ils seront rejoints par plusieurs invités de renom

Thomas Leleu

Dim. 14/06 • 19h

Scène du Montcet

Premier tubiste à remporter une Victoire de la Musique classique, ambassadeur d'un jazz classique réinventé, Thomas Leleu bouscule les codes et fait du tuba un instrument de liberté, de swing et d'émotion.

Monsieur Malâ

Sam. 13/06 • 18h

Scène du Montcet

Un conte musical urbain et des chroniques intimes sublimées par la puissance d'un quintet. Jazz, funk, Afrique et Caraïbes, leur musique transpire le groove et casse les codes !

Jazz Passengers invite Stéphane Belmondo

Dim. 14/06 • 13h

Scène du Montcet

Après un concert au Caveau d'Hermonville en septembre dernier dans le cadre des rencontres de l'association Jazz Passengers, les retrouvailles sont programmées sur la scène centrale d'Art et Jazz dans ma Cour. Le trompettiste français Stéphane Belmondo, le pianiste rémois Antoine Thiery, le contrebassiste américain Darryl Hall et le batteur cubain Lukmil Perez vont prolonger l'expérience musicale dans une puissante énergie et une complicité jubilatoire.

La Pêche

Sam. 13/06 • 19h

Scène de la Ferme

Ce quintet balkanique débridé envahit la scène avec un son pétillant et carrément atypique. Ces cinq copains que des années d'aventures ont soudé comme les doigts de la main nous emmènent dans un voyage surréaliste des rives de la mer Noire aux jungles Mexicaines.

Le Mange Bal

Sam. 13/06 • 23h

Scène de la Ferme

Accordéon, clarinette... et des basses surpuissantes, Le Mange Bal, c'est la rencontre explosive entre le bal folk et la free-party. Une fusion irrésistible où traditions musicales et beats électro se mélangent pour créer un bal totalement hors normes !

You Rascal Band

Dim. 14/06 • 21h

Scène de la Ferme

Du swing au blues en passant par des ballades, le sextet vous joue le répertoire du célèbre trompettiste Louis Armstrong dans une ambiance New Orleans ! La fin du set s'annonce surprenante et très festive !



Sambatik

Dim. 14/06 • 17h30

Scène de la Grange Art et Jazz

Ce quintet, composé de cinq musiciens issus du jazz, propose une relecture inventive des grands classiques de la musique brésilienne, tout en y intégrant des touches d'improvisation et de modernité.

Tournesoleil

Sam. 13/06 • 17h

Scène de la Grange Art et Jazz

Ce duo flûte traversière & piano réinvente des airs pop, jazz et chansons françaises avec délicatesse et sensibilité.

Stamp In Ze Pub

Sam. 13/06 • 19h

Dim. 14/06 • 14h

Scène de la Ferme

Le samedi, place à la voix et au plaisir immédiat avec ARTISANAL THEMATIK KARAOKÉ : un karaoké sur le thème de « Vive les vacances » accompagné en live. Le dimanche, le collectif revient dans une autre configuration avec TELESCOPIC SWING BAND : un jazz swing New Orleans vibrant, cuivré et rythmé.

Who Parked the Car

Dim. 14/06 • 17h30

Scène de la Ferme

Entre jazz moderne, soul et énergie collective, le collectif parisien, lauréat du European Emerging Bands Contest et du Grand Prix UNAC, a fait résonner son groove jusqu'aux États-Unis, où il a partagé la scène avec la légende Randy Brecker. Portés par cette belle dynamique, les huit musiciens dévoilent aujourd'hui les premiers singles de leur nouvel album.

Profil Jazz

Sam. 13/06 • 15h

Dim. 14/06 • 14h

Scène de la Grange Art et Jazz

Formation à géométrie variable, c'est en trio qu'ils se produisent à Art et Jazz.



Pierre-Yves Plat

Sam. 13/06 • 14h

Scène du Moncet

Pianiste de génie qui fait swinger les enfants ! Son répertoire nous emmène de Chopin à Ray Charles, en passant par Stevie Wonder et bien d'autres surprises. Pierre-Yves Plat fascine et enchante son public par sa virtuosité, sa sensibilité, son imagination et son humour.

The Flames Gospel Choir

Sam. 13/06 • 16h

Sam. 13/06 • 17h30

Dim. 14/06 • 15h

Dim. 14/06 • 17h30

Église St-sauveur

Chaleur, ferveur et frissons garantis, un moment de communion au cœur du festival.

Michel Coppé Jazz Trio

Sam. 13/06 • 15h30

Scène de la Ferme

Jazz élégant et ciselé, un trio qui conjugue swing, improvisation et complicité scénique pour une parenthèse musicale à la fois intime et lumineuse.

En déambulation dans les rues.

Sam. 13/06

- Les vieux des Boules
- Peter's Pans

Dim. 14/06

- Karpates Show



Parcours du Festival

DERRIÈRE L'ÉGLISE

1 Philippe Pousset ●
Alexandre Berlioz ●
Eric Vialla ●

ÉGLISE

2 Sophie Bloch ●

PORCHE DE L'ÉGLISE

2' Eric Vialla ●
Philippe Pousset ●
Alexandre Berlioz ●

JARDIN DEVANT L'ÉGLISE

3 Brigitte Danse ●

LA GRANGE AUX COULEURS

4 Hervé Rubeaud ●
Olivier Rivière ●
Philippe Assalit ●
C.Raf ●
Pierre-Yves Bonnot ●
Christophe Blanc ●
Zoé Bayard ●
Olivier Cuinet ●
Gilles Chabrerie ●
Sabine Jouglet ●
Sophie Delpy ●

RUE DE L'ÉGLISE

5 LE MANÈGE DES PETITS BOUCHONS
Manège à propulsion parentale et jeux en bois - **Cie du Clair Obscur**

En continu de 11h à 18h, enfants de 1 à 10 ans et un adulte à la propulsion. Un manège poétique construit à partir de matériaux viticoles recyclés et inspiré de l'univers fantastique et légendaire de la Vouivre. Un tour de manège pas comme les autres et des jeux en bois à partager en famille !

CHEZ ANNICK ET PHILIPPE

6 Brigitte Danse ●

CHEZ CHARLOTTE

7 Pascal Chesneau ●
Sylvia Chesneau-Defer ●
Jean-Michel Ribeyrolles ●

CHEZ JULIEN

8 Julien Harlaut ●
Maarten Vaessen ●
Patrick Patrascu ●
Nathalie Gioria ●

LES CROQUEUZES

9 MIEUX QU'UN SELFIE, UN CROQUIS !
Adèle et Juliette, les Croqueuzes, iront à la rencontre des festivaliers qui voudraient se faire croquer le portrait ! En attendant, à suivre sur Instagram @Les_Croqueuzes.

CHEZ ANNE & SYLVAIN

10 Béatrice Bruneteau ●
Claire Wolfstirn ●
Olivier Lestoquoit ●

CHEZ NATHALIE ET GERARD

11 Nausicaa Favart Amoureux ●
Xavier Crasquin ●

CHEZ SABINE

12 Claire Bargeton ●
Patrick Masson ●

CHEZ MANU

13 Michel Laurent ●

CHEZ JOSEPH ET THERESE

14 Niki De Milo ●

CHEZ JEANINE

15 Marie-Hélène Ferrasson ●
Gilles Leprince ●

RUE DES SORANGES

16 Maarten Vaessen ●

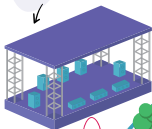
LA FERME

17 Pascal Lopez ●
Daphné Jadot ●
Patrick Morceau ●
Fabrice Gorget ●
Laurent Greaupe ●
Martine Coloos ●
Christian Mourey ●
Romain Glorieux ●

LA GRANGE / LA FERME PERFORMANCES

18 Émilie Allart et Sophie Jacquin, deux artistes circassiennes, à découvrir au sol ou dans les airs...

scène du MONTCET



RUE DES SORANGES



scène de la Ferme



Restauration



Gourmand & Goodies



scène
de la Grange
Art et Jazz

Entrée
sortie
ACCÈS
PAR LA RUE DU
LUXEMBOURG

-  Point infos
-  Rues barrées
-  Poste de secours
-  Goodies Art & Jazz
-  Goodies Artistes
-  Bars
-  WC
-  Toilettes
-  Objets trouvés
-  Arrêt Navette Grand Reims Mobilités
-  Tri-Truck
-  Photographes
-  Sculpteurs
-  Peintres Illustrateurs

boire et manger

Plusieurs stands de restauration seront présents pour satisfaire toutes les envies.

restaurations



Nicky's BBQ :

Burgers (éffiloché), hot dog (saucisse de Toulouse fumée) et frites



L'Epicurien de Trigny :

Rougaille saucisses, hot-dogs, glaces et desserts



Bun's n Roll :

Bun's pulled pork (effiloché de porc, confit d'oignons), Bun's du Jardin (veggie), Bun's Gravlax (saumon gravlax et crème ciboulette et échalotes)
Frites, pommes grenailles ou salade



L'Instant Traiteur :

Accras antillais, pâtés croûtes (porc/veau et poulet/chorizo), Focaccia chèvre légumes provençaux



Le Gourmet Corrèzien :

Cœur de canard et magret



Franck l'Ecailler :

Hûtres fines de Claire N°3, spéciale Utah N°3 servies avec pain, beurre, citron et vinaigre échalotte, brochette de crevettes tataki



Mets Envies

Restaurant Traditionnel

3 place Truchon, 51220 Hermonville
03 26 46 38 62



La Plancherie :

Planches de charcuterie ou de fromage, sandwiches.



Le café nomade de Lylie Violette :

Expresso, café glacé, latté et matcha et gâteaux (cookies, brownies et cakes)



La Grange aux Couleurs :

Brasero, frites et salade



AU GOURMET

Foodtruck Au Gourmet :

Émincé de poulet au miel, moutarde à l'ancienne, émincé de poulet sauce kebab aux oignons et saucisses Knacks d'Alsace et frites « maison »



Arrêt Gourmandises :

Crêpes, croque-monsieur et glaces (si il fait beau !)



Trois bars

Champagne, bières pression, vin, eau, soft, café

- BAR DE LA GRANGE
- BAR DU MONTCET
- BAR DE LA FERME

CB et espèces acceptées sur tous les bars



Figaro Coiffure

De Vreese Karine

Ouvert du mardi au vendredi
de 9h à 12h et de 14h à 19h
Le samedi de 8h30 à 15h

7 place de la Mairie - 51220 Hermonville
Tél. 03 26 61 51 92



Art & JAZZ, un univers



LA COMMISSION DÉCORATION, constituée de près de 20 personnes, se réunit tous les mardis soir dans la salle municipale d'Hermonville, depuis plus d'un an, pour imaginer, créer, peindre, coudre, coller, plier tous les éléments de décor que les festivaliers retrouveront tout au long du parcours artistique.

Des doigts de fées, de la patience et beaucoup d'enthousiasme sont les qualités de toutes ces bénévoles, qui, dans l'ombre, travaillent pour rendre l'expérience du festival encore plus agréable. Ces ateliers sont également des moments de partage et de convivialité qui permettent aux habitants de vivre leur village autrement et, parfois, de sortir de leur isolement.

Matériaux neufs, recyclés, tout y passe pour donner vie à des créations décoratives qui vont colorer les rues et les espaces du festival.

Merci à elles !





**AMÉNAGEMENT
INTÉRIEUR
MAÇONNERIE**

11 rue de l'Eglise
51220 HERMONVILLE

**03 26 61 58 35
06 59 68 24 75**

CHAMPAGNE

CLAUDE ET DOMINIQUE
HAZART

5 rue Saint-Martin
51220 HERMONVILLE
03 26 61 55 08

www.champagne-hazart.fr
champagnehazart@orange.fr



LE PARC DU *Château*

7 ter Rue Visin | 51220 Hermonville | 06 62 08 20 03

BÉNÉVOLES

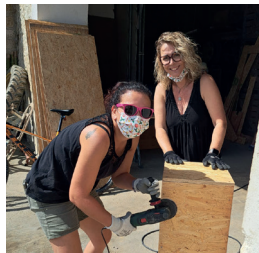
Merci à tous les bénévoles !



Merci aux près de **120 BÉNÉVOLES** de notre village qui, depuis des mois, donnent de leur temps, de leur énergie, de leur talent. Celles et ceux qui installent, décorent, accueillent, servent, orientent, rangent — et recommencent le lendemain avec le sourire.

Huit éditions. Huit fois qu'ils répondent présents. Huit fois qu'ils transforment Hermonville en quelque chose d'un peu magique. Ce festival, c'est d'abord leur histoire. Leur fierté.





CITROËN
GARAGE OISMAYO

📍 25 rue de Reims, 51220 Hermonville
☎ 03 26 61 52 25



infos pratiques



HORAIRES DU FESTIVAL

Samedi : 11h00 – 01h00
Dimanche : 11h00 – 23h00

MOYENS DE PAIEMENT

Tous les bars et points de restauration acceptent la carte bleue et les espèces.

Pour fluidifier le service aux bars, prenez la bonne file : CB ou Espèces !!

SECOURS

Votre sécurité, c'est aussi notre priorité.

LA CROIX BLANCHE est présente sur le festival pour intervenir en cas de besoin.

Pensez néanmoins à vous hydrater régulièrement et à vous protéger du soleil. La consommation d'alcool se fait avec modération.

>> Des éthylotests sont disponibles dans les bars.

TOILETTES

Plusieurs toilettes à votre disposition, avec accès pour personne à mobilité réduite.

>> **Voir le plan du festival pages 8 et 9.**

OBJETS TROUVÉS

Les objets trouvés peuvent être rapportés au bar de la Ferme !

navette gratuite avec grand reims mobilités



SAMEDI										
Départ Reims Belges	11h30	12h30	13h30	15h00	17h00	18h30	19h30			
Arrivée Hermonville	11h50	12h50	13h50	15h20	17h20	18h50	19h50			
Départ Hermonville	12h00	13h00	14h00	16h30	18h00	19h00	20h00	21h30	22h15	00h30
Arrivée Reims Belges	12h20	13h20	14h20	16h50	18h20	19h20	20h20	21h50	22h35	00h50
DIMANCHE										
Départ Reims Belges	11h30	12h30	13h30	15h00	17h00	18h30	19h30			
Arrivée Hermonville	11h50	12h50	13h50	15h20	17h20	18h50	19h50			
Départ Hermonville	12h00	13h00	14h00	16h30	18h00	19h00	20h30			
Arrivée Reims Belges	12h20	13h20	14h20	16h50	18h20	19h20	20h50			

un Festival engagé dans une démarche éco-responsable



L'ASSOCIATION HERMON'STYLE a souhaité pour cette édition 2026 s'engager dans une démarche de développement durable. Accompagné par Anne-Laure Prunier, Jazzus et Eco-Manifestations Champagne-Ardenne, du réseau EMERGE, le festival vient d'obtenir son **Niveau 1 de la Charte d'Engagement des éco-manifestations**, véritable reconnaissance de la démarche engagée.

La Charte des éco-manifestations a été développée pour aider tout type d'organisateur d'événement dans sa démarche de développement durable.

Basée sur des actions concrètes, elle se veut un outil de progression pratique et opérationnel.

Conçu sur le modèle des foodtrucks, **LE TRI-TRUCK** du Grand Reims ira à la rencontre des usagers pour les aiguiller sur les gestes du quotidien favorables au développement durable : consignes de tri, ateliers du Recycl'lab, ...

Une équipe du Grand Reims sera là pour répondre à vos questions en matière de tri.

**GRAND
REIMS**
COMMUNAUTÉ URBAINE



CHAMPAGNE
CAILLET
Frères
À HERMONVILLE

Champagne Caillet Frères

8, rue Saint Rémy

51220 Hermonville

Tél : 06 85 48 99 37

contact@champagne-caillet-freres.com

**FCN**
EXPERTISE
AUDIT
CONSEIL



ART & JAZZ

VENEZ DÉCOUVRIR...

l'Arrêt Goodies d'Art et Jazz
et notamment nos muselets
Art et Jazz (5€ les 5)
et plein d'autres surprises....



NOS MÉCÈNES



Un grand merci à nos mécènes pour leur soutien

Le festival bénéficie du soutien fidèle des collectivités territoriales et de très nombreux mécènes et partenaires qui constituent le socle financier du festival. Ainsi, la commune d'Hermonville, la communauté urbaine du Grand Reims, le Conseil départemental de la Marne accompagnent chaque édition de cet événement culturel et artistique, unique en son genre.

À leurs côtés, de très nombreux mécènes privés, entreprises et particuliers, contribuent également à la réussite de chaque édition que ce soit par des dons financiers ou en nature. Leur engagement est déterminant et témoigne d'une conviction commune et partagée : la culture permet de créer des dynamiques de territoire, de créer du lien, des espaces de rencontres, d'échanges.





BUCZEK
COLA-BOISSONNÈRES - PLÂMÈSÈRES - CHAUFFAGE

Person



GRAND REIMS
mobilités
by **transdev**

PERRIER
GÉNIE CIVIL & TRAVAUX SPÉCIAUX

IBA

ICAS
FRANCE
Muselets

D2M
IMMOBILIER
PRODIGEUR INVESTISSEUR

DEMATHIEU BARD
CONSTRUCTION
DIRECTION RÉGIONALE EST

CITROËN
GARAGE OISMAYO

GENIDEM
libère l'espace

Grandcolas
Branche : Travaux - Aménagement
Immobilier - Bâtiment - Travaux
10 rue de France - 51000 Épernay
Mail : grandcolas@grandcolas.fr

CADDENZ

REDOUTÉ
immobilier
— REIMS - CHALONS - ÉPERNAY —

SF GROUPE
Sols Sports et Sols Industriels

eff
IMPRIMERIE
EFFERVESCENCE
ÉPERNAY

KS construction

La Centrale
DE FINANCEMENT
Le bon sens quand il faut.



LE CAVEAU
D'HERMONVILLE

PIANOS VARLET

TCHATEAU TRIANS

DECODU JARDIN

FCN
EXPERTISE
AUDIT
CONSEIL



COTREV
Environnement

liosé
Ingénierie environnementale





*Suivez-nous et
Partagez-nous votre expérience !*

 Art et Jazz dans ma cour

 @artetjazzdansmacour



www.artetjazzdansmacour.fr



- NE PAS JETER SUR LA VOIE PUBLIQUE -

Hermon'style - 4 place Truchon, 51220 Hermonville - SIREN : 522 947 399
Conception et impression : Reims Publicité